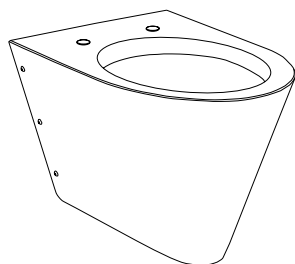


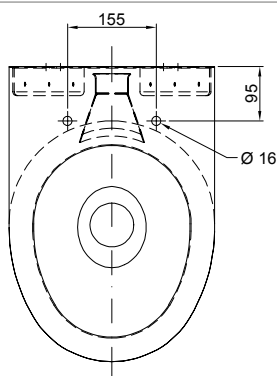
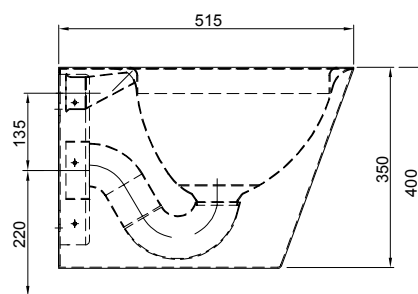
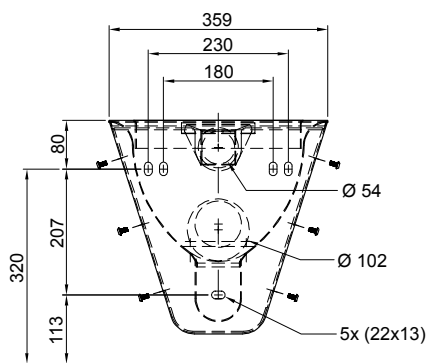
# Montážní návod Montážny návod Mounting instructions Instrukcja montażu Инструкция по монтажу Montavimo instrukcija

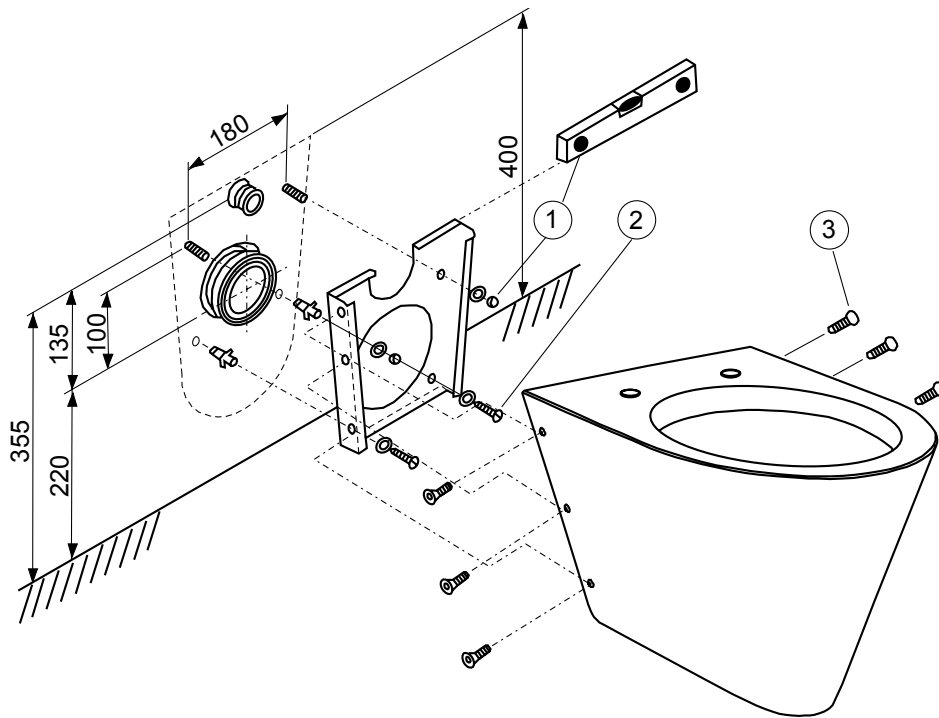
Specifikace dodávky - SLWN 09 Obj. č. 94090  
 Špecifikácia dodávky - SLWN 09 Obj. č. 94090  
 Supplied equipment - SLWN 09 Code Nr. 94090  
 Специфікація доставки - SLWN 09 nr wyr. 94090  
 Специфікація поставки - SLWN 09 арт. № 94090  
 Tiekimo specifikacija - SLWN 09 арт. № 94090



Nerezové WC závěsné SLWN 09  
 Nerezové WC závěsné SLWN 09  
 Stainless steel wall hung toilet SLWN 09  
 Wieszace nierdzewne WC SLWN 09  
 Унитаз на стену из нержавеющей стали SLWN 09  
 Nerūdijančio plieno unitazas SLWN 09

Instalace, Inštalácia, Installation, Instalacja, Схема включения и монтажа, Montavimo ir įjungimo schema





#### Servis

Vzhľadom k možnosti zanesení ventilu nečistotami z vody je doporučeno provést 1x ročně kontrolu sítka elektromagnetického ventilu, dotažení šroubových spojů a dosedacích ploch konektorů.

Veškeré nerezové díly je možné čistit pouze vodou, mýdlem a měkkým hadrem. V žádném případě není možné použít agresivní a abrazivní čističí prostředky.

Po vybalení výrobku je nutné s obalem postupovat podle zákona o obalech.

Výrobce ujistuje, že na výrobek je vydáno prohlášení o shodě v souladu se zákonem č. 22/1997 Sb.

#### Servis

Vzhľadom k možnosti zanesenia ventilu nečistotami z vody sa doporučuje previesť 1x ročne kontrolu sítka elektromagnetického ventilu, dotiahnutia skrutkových spojov a dosadacích plôch konektorov.

Všetky nerezové diely je možné čistiť iba vodou, mydlom a jemnou handričkou, v žiadnom prípade nie je možné použiť agresívne a abrazívne čistiace prostriedky

Po vybalení výrobku je potrebné s obalom postupovať podľa zákona o obaloch.

Výrobca garantuje, že na výrobok je vydávané prehlásenie o shode v súlade so zákonom č. 22/1997 Sb.

#### Service

It is recommend to check up the sifter of electromagnetic valve once a year, because of there is a possibility that valve could be fouled up. Checking of tightening of screw connections and connectors contact surfaces is also recommend once a year.

All stainless steel components could be cleaned only by water soap and soft rag. It is strictly forbidden to use aggressive and abrasive cleaners!

Producer assures that this product has declaration of conforminty in accordance with the regulation 73/023/EEC and 89/336/EEC.

#### Serwis

Ze względu na możliwość zanieczyszczenia elektrozaworów nieczystościami z instalacji wodociągowej należy raz w roku przeczyszczyć sítka zaworów elektromagnetycznych i filtry, oraz skontrolować stan połączeń wodnych i elektrycznych (kostki podłączeniowe, konektory na zaworach elektromagnetycznych).

Do czyszczenia widocznych części chromowanych oraz ze stali nierdzewnej używać miękkich materiałów oraz wody z mydłem lub delikatnych środków myjących. Nie stosować środków agresywnych.

#### Сервис

Учитывая возможность засорения вентиля грязью, приносимой водой, рекомендуется 1 раз в году выполнить контроль состояния сетки электромагнитного вентиля, затянуть резьбовые соединения и зажимы коньекторов.

Все нержавеющей части можно чистить только водой, мылом и мягкой тряпкой.

Ни в коем случае нельзя применять агрессивные и абразивные чистящие средства.

#### Servisas

Kadangi ventilis gali užsiteršti vandenyje esančiais nešvarumais, patariame kartą per metus išvalyti elektromagnetinį ventiliį, patikrinti varžtelių įveržimą ir nuosėdas ant jungčių.

Valymui naudoti tik vandenį, muilą ir minkštą medžiagą.

Jokiu būdu negalima naudoti abrazyvinių medžiagų turinčių priemonių.