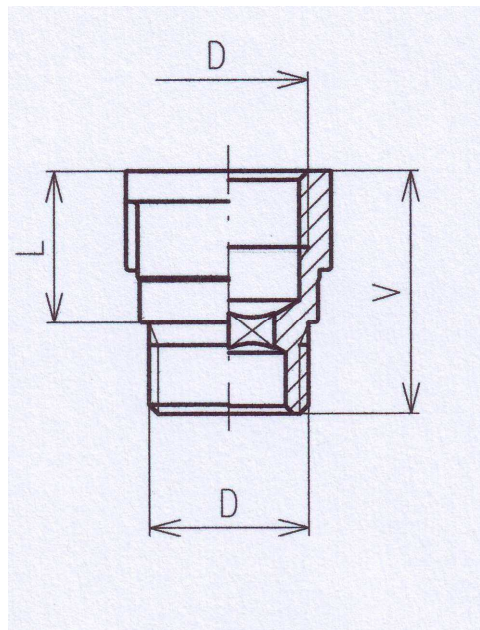


K-263 - Predĺženie



Popis:

Predĺženie je vyrobené z mosadze.

Použitie :

Predĺženie sa používa v rozvodoch pitnej a úžitkovej vody do 110°C a pracovného tlaku do 1 MPa, pre montáž na vodovodné potrubie na žiadanú vzdialenosť od steny, ak táto nie je bežnou inštaláciou možná.

Výrobok	Výr.číslo	D	L	V
K-263 DN15x10	411505	G 1/2	10	22
K-263 DN15x15	411506	G 1/2	15	27
K-263 DN15x20	411507	G 1/2	20	32
K-263 DN15x25	411508	G 1/2	25	37
K-263 DN15x30	411509	G 1/2	30	42
K-263 DN15x40	411510	G 1/2	40	52
K-263 DN15x50	411511	G 1/2	50	62
K-263 DN20x15	411518	G 3/4	15	29
K-263 DN20x20	411519	G 3/4	20	34
K-263 DN20x25	411520	G 3/4	25	38
K-263 DN20x30	411521	G 3/4	30	44
K-263 DN20x40	411522	G 3/4	40	54

